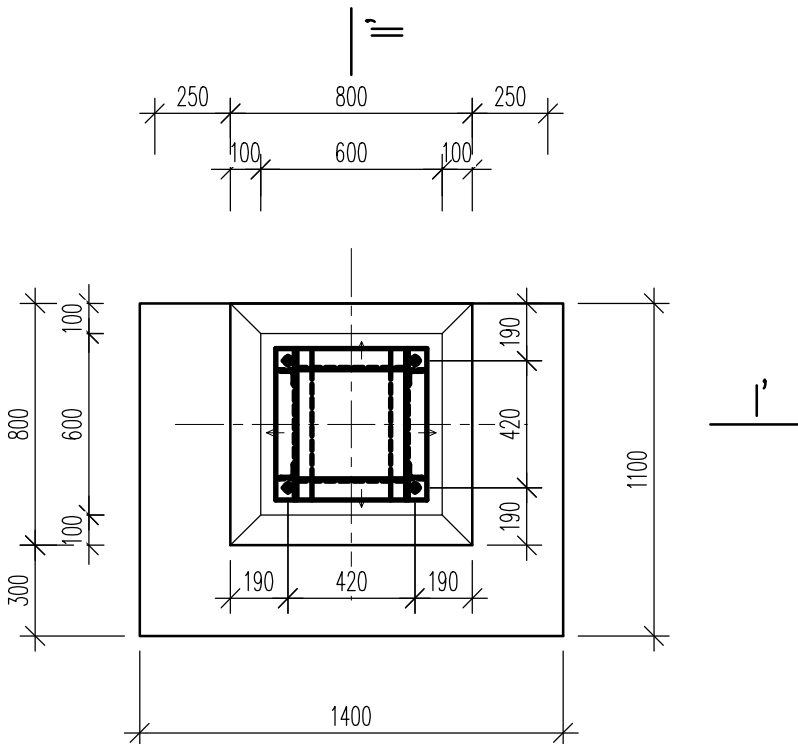


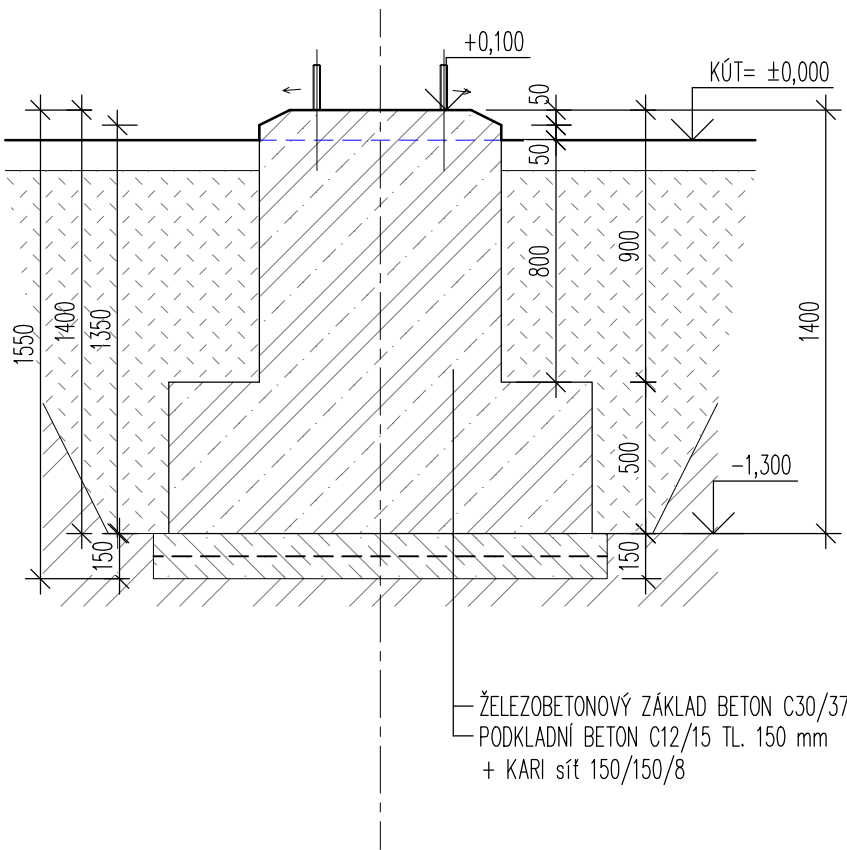
ZÁKLAD POK-Z3A

2 KUSY

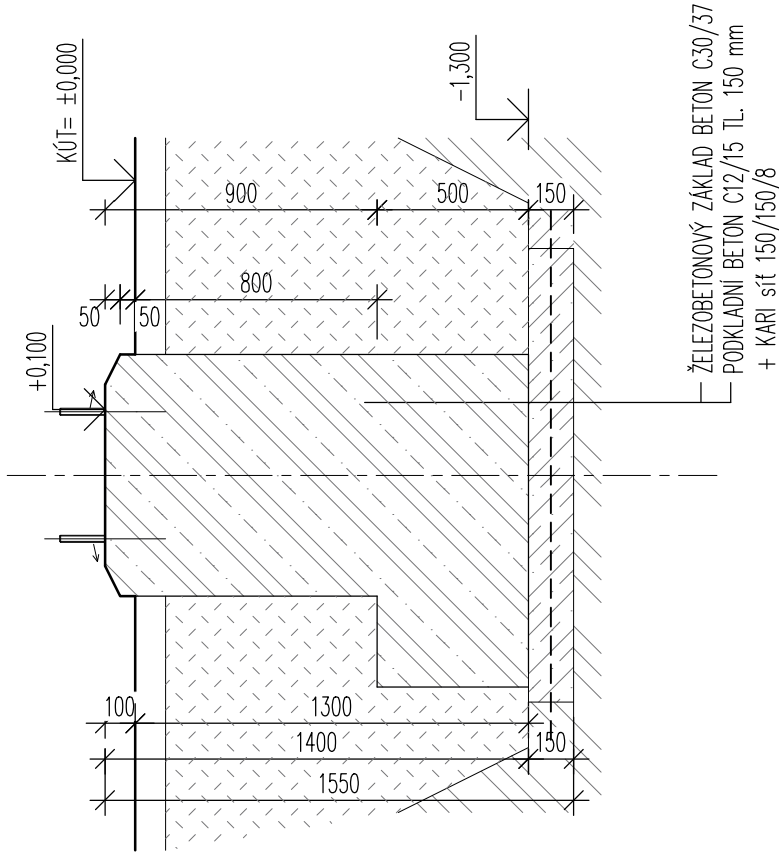
PŮDORYS



ŘEZ I - I'





ŘEZ II - II'



POZNÁMKA:
Základové patky prefabrikované
POK bude do základu kotvena pomocí kotevního rámu
U ZP budou chráničky podsypány suchým betonem C12/15
Povrch ZP opatřit ochranným hydrofobním nátěrem např. Sikagard-700 S

AUTORIZACE:

D			
C			
B			
A			
INDEX REVIZE	POPIS REVIZE	DATUM	JMÉNO
NÁZEV AKCE	TR Řípov - rek.R110kV, sek.tech., VS, PZTS	Č. STAVBY: 001020003001	
STAVEBNÍK	EG.D, a.s., LIDICKÁ 1873/36, 602 00 BRNO	Č. OBJ.: 4501656578	
STATUS/STUPĚŇ	Dokumentace pro sloučené povolení (DUR+DSP)		
ČÁST	D.1.1 Architektonicko-stavební řešení		
ZHOT. DOKUMENTACE	EGEM s.r.o., Starochodovská 41/68, 149 00 Praha 4		
KONTAKTNÍ OSOBA	Ing. Čestmír Vášek, cestmir.vasek@egem.cz, tel.:+420 721 363 423		
ARCHIVNÍ ČÍSLO	3EGE 37911		
ZOD. PROJEKTANT	Ing. Ivan Litochleb		
VYPRACOVAL	Ing. Ivan Litochleb	DATUM: 04/2023	ČÍSLO VÝK/DOK: D1.1b)-40
KONTRLOVAL	Ing. Petr Mýtina		
MÍSTO STAVBY	Řípov 32, 674 01 Třebíč	KÓD LOKALITY: ŘÍP	
SO/PS	S031-Rozvodna 110-stav. část	MĚŘÍTKO: M 1:25	FORMÁT: 2xA4
MAJETKOVÁ TŘÍDA	CZD00016		
DRUH DOKUMENTU	výkres	LIST/CELKEM: 1/1	
NÁZEV DOKUMENTU	Základ POK Z3A	ARCHIVNÍ ČÍSLO EG.D:	